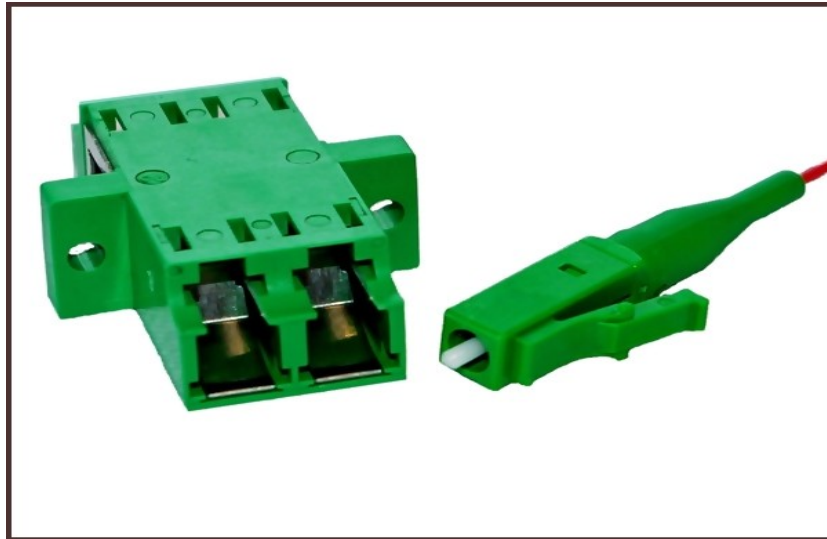


LC-Stecker



Der **LC-Stecker** ist ein LWL-Stecker und gehört zur Gruppe der kleinen, **kompakten SFF-Stecker, Small Form Factor**. Durch seine kleine Bauform, ist eine **hohe Packungsdichte** möglich.

Er ist ein leistungsfähiger LWL-Stecker für **Single- und Multimodefasern**. Für den Einsatz an Singlemodefasern ist der Stecker PC/APC in HQ Grade A mit einer Einfügedämpfung $\leq 0,15$ dB und einer Rückflußdämpfung $\geq 50/75$ dB erhältlich.

Der Aufbau des LC-Steckers basiert auf einer Einzelfaser-Keramikferrule mit **1,25 mm** Durchmesser für einen Lichtwellenleiter. Die **Duplex-Kupplung** kann für Singlemode **PC/APC** mit **L a s e r -schutzklappe geliefert** werden.

Der LC-Stecker wird im europäischen Raum und in den USA in der aktiven optischen Übertragungstechnik eingesetzt. Es gibt ihn als Einzelstecker und in Duplex-Ausführung. Der LC-Duplex-Stecker ist im Standard IEC 61754-20 standardisiert. Betriebstemperatur: -40 °C bis $+75$ °C

Qualitätsstufe	APC/PC	Einfügedämpfung (IL)	Rückflußdämpfung (RL)	Steckzyklen
SM Standard Grade B	APC 8°	$\leq 0,25$ dB	≥ 65 dB	500
SM Standard Grade B	PC 0°	$\leq 0,25$ dB	≥ 50 dB	500
MM 50 OM2/62,5	PC 0°	$\leq 0,50$ dB	≥ 35 dB	500
MM 50 OM3/OM4	PC 0°	$\leq 0,20$ dB	≥ 35 dB	500
SM HQ Grade A	APC 8°	$\leq 0,15$ dB	≥ 75 dB	500
SM HQ Grade A	UPC 0°	$\leq 0,15$ dB	≥ 55 dB	500